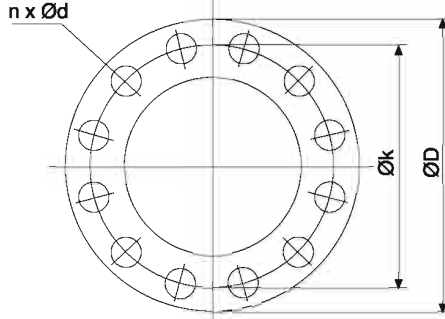


DIN 2501 VE DIN 2631-2635 NORMLARINA GÖRE FLANŞ ÖLÇÜLERİ



Ød : Civata deliklerinin çapı [mm]
 n : Flanş üzerindeki civata sayısı
 Øk : Civata deliklerinin eksen çapı
 ØD : Flanşın dış çapı [mm]

Basınç Sınıfı	FLANŞ ANMA ÖLÇÜSÜ (DN)														
	mm	20	25	32	40	50	65	80	100	125	150	(175)	200	250	300
	inç	¾"	1"	1¼"	1½"	2"	2½"	3"	4"	5"	6"	(7")	8"	10"	12"
PN 6	ØD	90	100	120	130	140	160	190	210	240	265	295	320	375	440
	Øk	65	75	90	100	110	130	150	170	200	225	225	280	335	395
	n	4	4	4	4	4	4	4	4	8	8	8	8	12	12
	Ød	11.5	11.5	14	14	14	14	14	18	18	18	18	18	18	18
PN 10	ØD	105	115	140	150	165	185	200	220	250	285	315	340	395	445
	Øk	75	85	100	110	125	145	160	180	210	240	270	295	350	400
	n	4	4	4	4	4	4	8	8	8	8	8	8	12	12
	Ød	14	14	18	18	18	18	18	18	18	18	23	23	23	23
PN 16	ØD	105	115	140	150	165	185	200	220	250	285	315	340	405	460
	Øk	75	85	100	110	125	145	160	180	210	240	270	295	355	410
	n	4	4	4	4	4	4	8	8	8	8	8	12	12	12
	Ød	14	14	18	18	18	18	18	18	18	18	23	23	23	27
PN 25	ØD	105	115	140	150	165	185	200	235	270	300	330	360	425	485
	Øk	75	85	100	110	125	145	160	190	220	250	280	310	370	430
	n	4	4	4	4	4	8	8	8	8	8	12	12	12	16
	Ød	14	14	18	18	18	18	18	23	27	27	27	27	30	30
PN 40	ØD	105	115	140	150	165	185	200	235	270	300	350	375	450	515
	Øk	75	85	100	110	125	145	160	190	220	250	295	320	385	450
	n	4	4	4	4	4	8	8	8	8	8	12	12	12	16
	Ød	14	14	18	18	18	18	18	23	27	27	30	30	33	33

Basınç Sınıfı	FLANŞ ANMA ÖLÇÜSÜ (DN)														
	mm	350	400	(450)	500	600	700	800	900	1000	1200	1400	1600	1800	2000
	inç	14"	16"	(18")	20"	24"	28"	32"	36"	40"	48"	56"	64"	72"	80"
PN 6	ØD	490	540	595	645	755	860	975	1075	1175	1405	1630	1830	2045	2265
	Øk	445	495	550	600	705	810	920	1020	1120	1340	1560	1760	1970	2180
	n	12	16	16	20	20	24	24	24	28	32	36	40	44	48
	Ød	23	23	23	23	27	27	30	30	30	33	36	36	39	42
PN 10	ØD	505	565	615	670	780	895	1015	1115	1230	1455	1675	1915	2115	2325
	Øk	460	515	565	620	725	840	950	1050	1160	1380	1590	1820	2020	2230
	n	16	16	20	20	20	24	24	28	28	32	36	40	44	48
	Ød	23	27	27	27	30	30	33	33	36	39	42	48	48	48
PN 16	ØD	520	580	640	715	840	910	1025	1125	1255	1485	1685	1920	2130	2345
	Øk	470	525	585	650	770	840	950	1050	1170	1390	1590	1820	2020	2230
	n	16	16	20	20	20	24	24	28	28	32	36	40	44	48
	Ød	27	30	30	33	36	36	39	39	42	48	48	56	56	62
PN 25	ØD	555	620	-	730	845	960	1085	1185	1320	1530	1755	1975	2195	2425
	Øk	490	550	-	660	770	875	990	1090	1210	1420	1640	1860	2070	2300
	n	16	16	-	20	20	24	24	28	28	32	36	40	44	48
	Ød	33	36	-	36	39	42	48	48	56	56	62	62	70	70
PN 40	ØD	580	660	-	755	890	995	1140	1250	1360	1575	1795	2025	-	-
	Øk	510	585	-	670	795	900	1030	1140	1250	1460	1680	1900	-	-
	n	16	16	-	20	20	24	24	28	28	32	36	40	-	-
	Ød	36	39	-	42	48	48	56	56	56	62	62	70	-	-